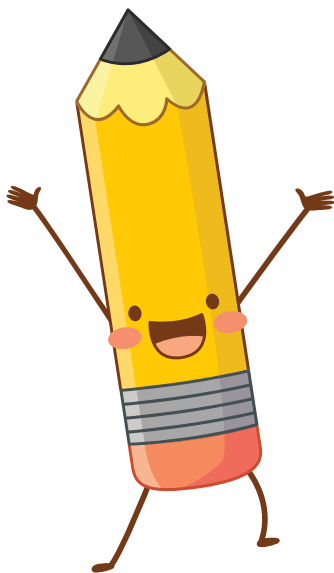


INSTRUCCIONES DISFRAZ

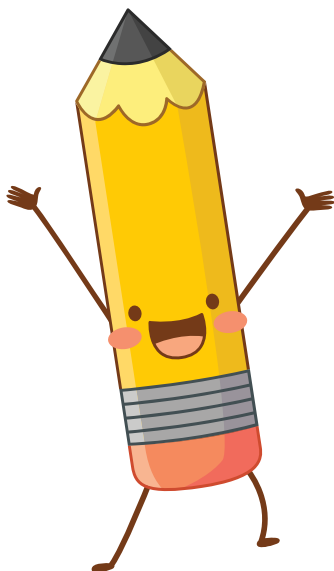
CARNAVAL 2026

NIVEL 5 AÑOS: FRANCIA



CEIP PEDRO I

TRAJE

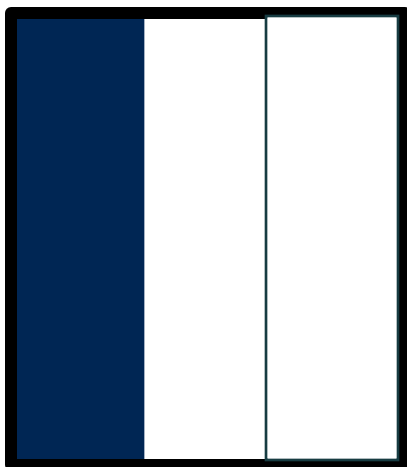


PASO 1

PEGAR LA PIEZA **AZUL** EN
EL LATERAL **IZQUIERDO** DE
LA BOLSA BLANCA

Puede coserse o pegarse con pistola termofusible.

La pieza azul debe ir pegada en el lateral izquierdo, mitad por delante, mitad por detrás.



PASO 2

PEGAR LA PIEZA **ROJA** EN
EL LATERAL **DERECHO** DE LA
BOLSA BLANCA

Puede coserse o pegarse con pistola termofusible.

La pieza roja debe ir pegada en el lateral derecho, mitad por delante, mitad por detrás.

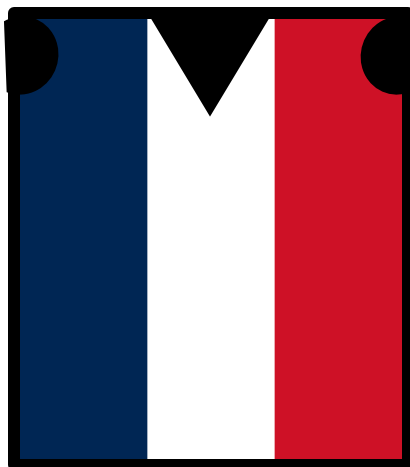


PASO 3

RECORTAR LA ABERTURA
DE LA CABEZA Y LOS
BRAZOS EN LA BOLSA.

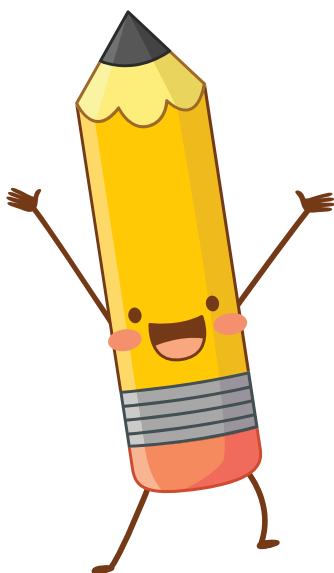
Tiene que quedar como un vestido.

IMPORTANTE: Que la orientación de la bandera, vista desde delante, sea la de este dibujo.



RECORTAR POR LA PARTE SUPERIOR, LA PARTE CERRADA, NO
POR LA ABIERTA.

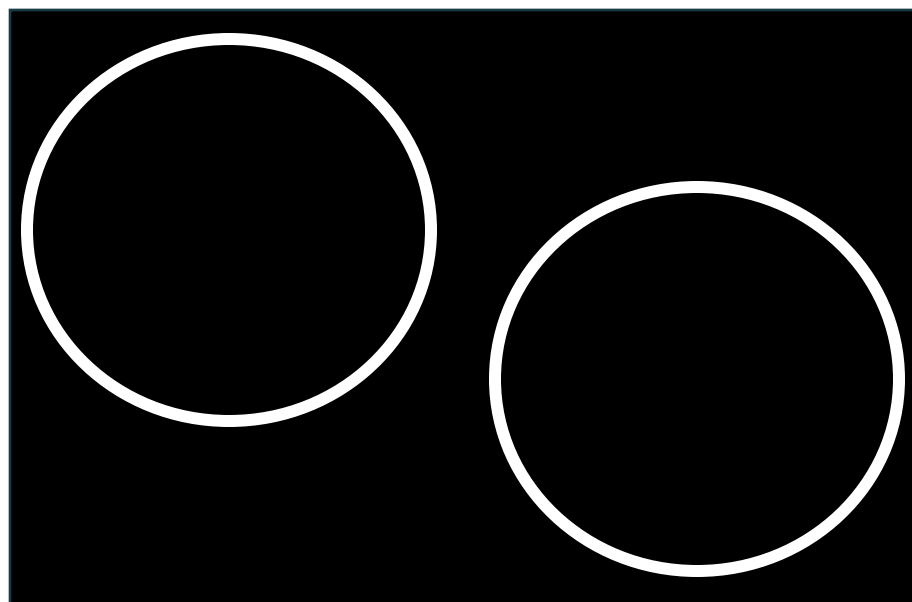
BOINA



PASO 1

MARCAR DOS CÍRCULOS
GRANDES SOBRE LA GOMA
EVA NEGRA

IMPORTANTE AJUSTARSE A LAS
ESQUINAS OPUESTAS

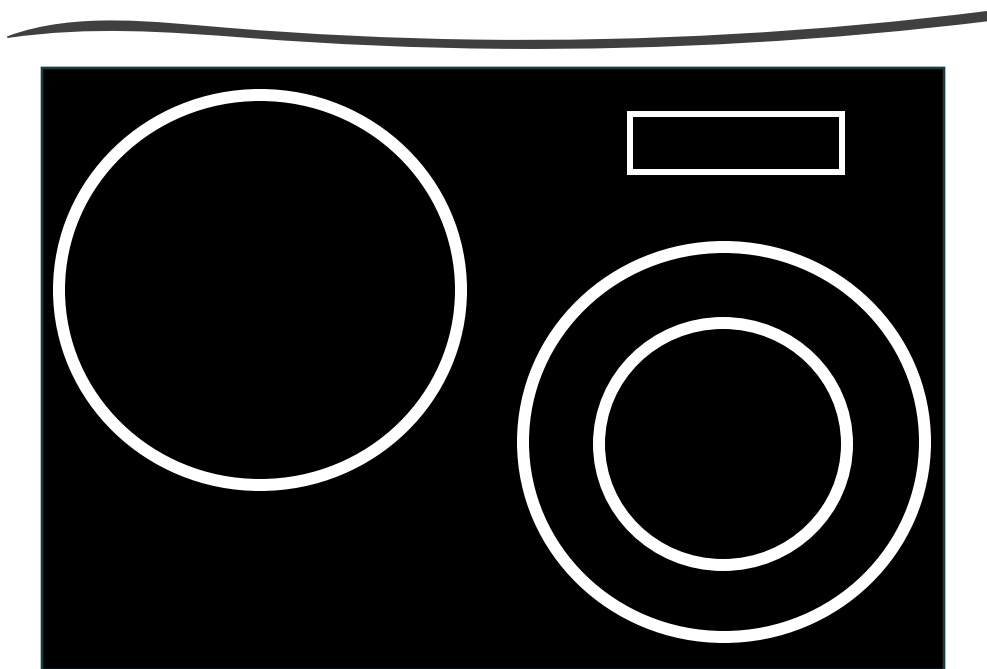


Se calca dos veces la circunferencia A.

PASO 2

MARCAR EL CÍRCULO B
DENTRO DE UNO DE LOS
DOS CÍRCULOS

Y LA TIRA DE LA BOINA (FIGURA C)



Debe quedar así CalCado todo.

PASO 3

RECORTAR POR LAS
LÍNEAS.

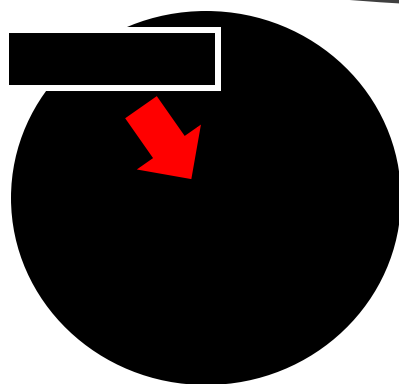
EXTRAER LAS TRES PIEZAS.



El círculo grande, el aro, y la tira.

PASO 4

Grapar la tira (doblada a la mitad) en el centro del círculo grande exterior.
Como en una boina.

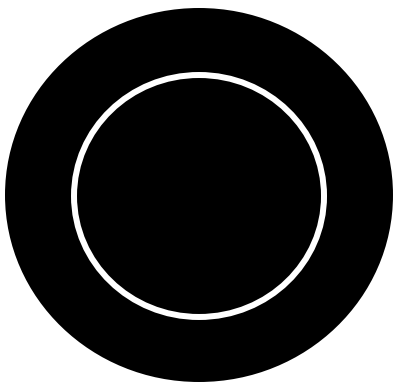


Reservad el aro para el paso siguiente:



PASO 5

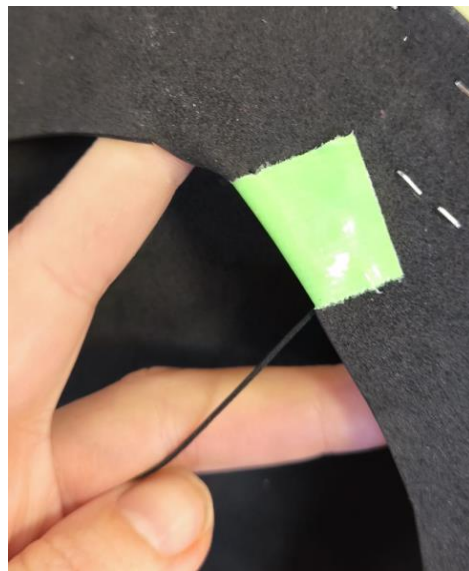
Grapar el círculo y el aro por el borde de la circunferencia exterior.



Así cerramos la parte exterior de la boina.

PASO 6

Grapar la goma al círculo interior. Calculando la cabeza de vuestros hijos.



Se puede reforzar pegando un poco de cinta encima para asegurar la unión.

RESULTADO FINAL

INTERIOR

EXTERIOR

